



GUÍA DE PRÁCTICAS DE USO:

Herramienta móvil de Global Forest Watch para el monitoreo de incendios y deforestación en bosques indígenas de Bolivia



MADE WITH LOVE



socio para el desarrollo

Autores

Juan Carlos Licona, Fernando Rodríguez y Humberto Gómez.

Diseño y diagramación

wok ideas.

ACLARACIÓN

La elaboración y publicación de la presente guía fueron posibles gracias al apoyo financiero de la cooperación de World Resources Institute. Los puntos de vista expresados en esta publicación corresponden a los autores, y no reflejan necesariamente ni la posición de Global Forest Watch, ni de World Resources Institute y no les obligan de ninguna forma.

Primera edición 2021

Registro de propiedad intelectual IBIF

Creative Commons

Para Mayor información:

Instituto Boliviano de Investigación Forestal (IBIF)

Avenida Ibérica, Calle 6 #39, Barrio Las Palmas

Santa Cruz, Bolivia

Tel.: +591-3-411171

www.ibifbolivia.org.bo

Email: ibif@ibifbolivia.org.bo

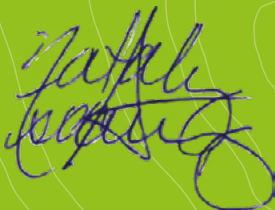
PRESENTACIÓN

La aplicación Forest Watcher es una iniciativa de Global Forest Watch que aprovecha información satelital y espacial para monitorear bosques globales.

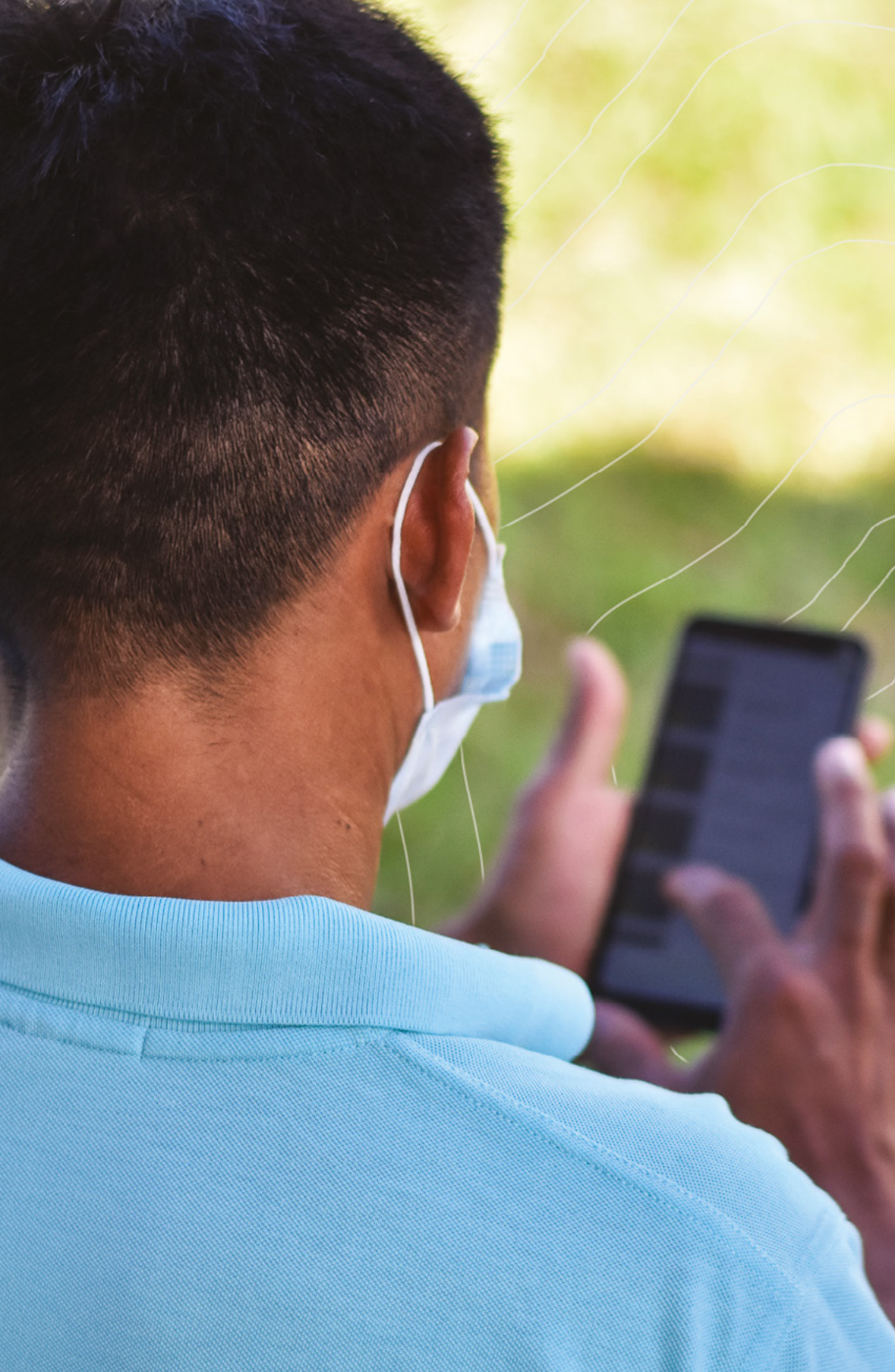
La aplicación móvil Forest Watcher permite que los sistemas de alerta y monitoreo forestal en línea de Global Forest Watch estén disponibles con y sin conexión a internet y en campo. Monitorea áreas de interés, visualiza alertas de deforestación e incendios, navega hasta un punto para recolectar información y realizar investigación sobre lo que encuentres en el campo, sin necesidad de conexión.

Nuestro objetivo con la presente guía es fortalecer a las comunidades indígenas, campesinas y territorios indígenas (TCOs), en la gobernanza de sus bosques, mediante el monitoreo y fomento de transparencia de la gestión forestal de recursos naturales. La presente guía fue posible gracias a World Resources Institute, a través de su apoyo financiero al proyecto: “Nuestra Iniciativa Forestal - TCO Lomerío”, para mejorar los sistemas de vida de las comunidades indígenas de la Chiquitania. Bos+ a través de su apoyo financiero al proyecto: “Mejorar la Gobernanza del Territorio de Lomerío”, y a través del fortalecimiento de la Unidad Técnica Territorial de la CICOL.

Dadas las sinergias entre los dos proyectos, surge la oportunidad de contribuir a la gestión territorial y la gestión de un territorio indígena mediante el monitoreo de sus recursos naturales. Esperamos que esta guía sea de gran utilidad a las iniciativas comunitarias para el monitoreo de recursos naturales y las causas de pérdida de la cobertura boscosa por la deforestación e incendios forestales por las diferentes actividades realizadas en sus territorios (ganaderas, agricultura y extracción minera).



Nataly Ascarrunz A.
Directora Ejecutiva IBIF





¿QUÉ ES FOREST WATCHER WEB?

- El sitio web de Forest Watcher, es la interfaz web complementaria de la aplicación móvil, la cual puede utilizarse para gestionar áreas de interés, personalizar formularios de informes, configurar un equipo de usuarios y revisar y descargar informes enviados a través de la aplicación móvil.
- Los administradores y directores de equipo pueden utilizar el sitio web de Forest Watcher para configurar la aplicación para sus móviles.
- Los usuarios deben acceder al sitio web de Forest Watcher con el mismo nombre de usuario que utilizaron para acceder a la aplicación móvil.

¿QUÉ ES FOREST WATCHER?

Es una aplicación o herramienta de la plataforma de Global Forest Watch. Esta aplicación utiliza información satelital y espacial para monitorear bosques a nivel mundial y dar alerta temprana de deforestación, focos de calor e incendios forestales.

Forest Watcher pone la valiosa información de Global Forest Watch directamente en manos de la gente que monitorea los bosques en campo y permite que cualquiera vea alertas de deforestación e incendios en un dispositivo móvil, navegue a la ubicación de la alerta y recoja información y fotos sobre lo que descubra. Todo sin necesidad de tener una conexión a internet.

Como toda herramienta de Forest Watcher, es abierta y gratuita, disponible en Android en siete idiomas, incluyendo el español. La app automáticamente detecta el idioma del celular. Por lo que, para cambiar el idioma de la app, solo tiene que cambiar la configuración del celular o tablet.

¿QUIÉNES PUEDEN UTILIZAR FOREST WATCHER?

Los monitores forestales comunitarios, los guardabosques, las organizaciones de conservación, organizaciones sociales, ambientalistas, comunidades campesinas, comunidades indígenas, encargados de áreas protegidas, estudiantes, periodistas, policía ambiental y personas interesadas. Para detectar áreas con alteración en los bosques, informar sobre sus rutas de vigilancia y recopilar información digital sobre sus observaciones.

¿QUÉ SON LAS ALERTAS?

- Las alertas hacen referencia a una situación de vigilancia o atención.
- Un estado o una señal de alerta es un aviso para que se extremen las precauciones o se incremente la vigilancia.
- Alerta también puede ser el período previo a un desastre previsto.

PASO PARA LA DESCARGA DE LA APLICACIÓN FOREST WATCHER

PASO 1. Forest Watcher funcionará en cualquier iPhone con iOS 10 y superior.

Las especificaciones mínimas y recomendadas para los dispositivos Android se enumeran a continuación.

Android (recomendado)

- Sistema Operativo: Android 7.1 +
- Memoria (RAM) 3GB
- Espacio libre: 4 GB+

Android (mínimo)

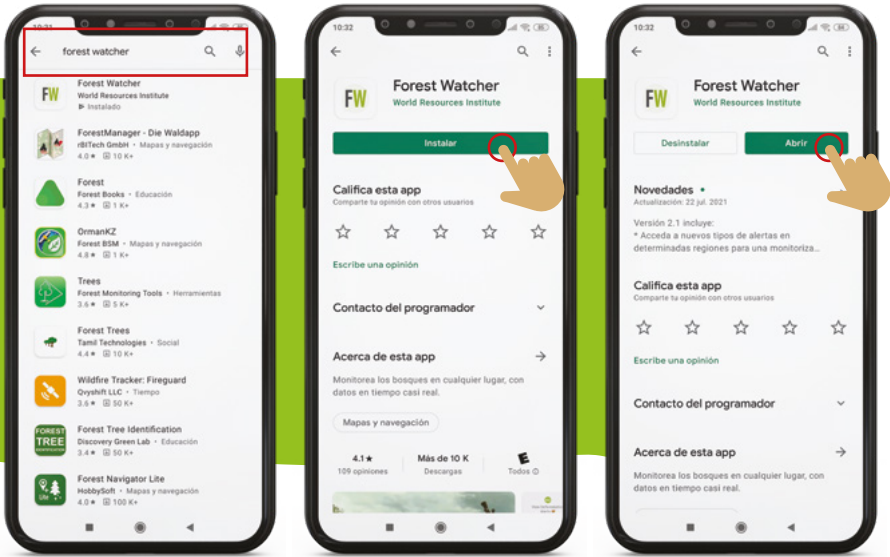
- Sistema Operativo: Android 5.0
- Memoria (RAM) 1.5 GB
- espacio libre: 1 GB

Apple: iOS 10



Nota:

Antes de descargar y registro de la aplicación, el celular debe estar conectado a internet. Posteriormente y durante el uso, no es necesaria una conexión.



PASO 2. Abrir en el celular la aplicación Play Store, escriba la palabra FOREST WATCHER y presione descargar.



PASO 3. Una vez descargada la aplicación en el móvil o tablet, aparecen cuatro opciones. Para iniciar sesión, debe escoger una de ellas, con el correo electrónico, con Facebook, con Twitter o por Google del celular. (Para entrar por Google debe estar registrado previamente).



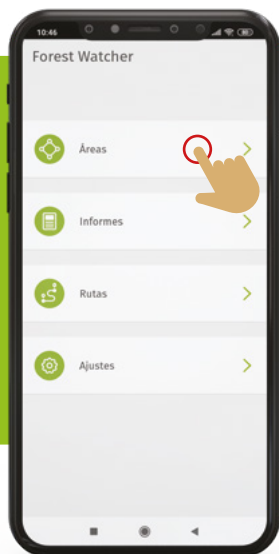
PASO 4. Después de haber sido aceptado por una de las opciones, se cargará un ícono de un hombrecito caminado. Esta es la prueba de que está cargando la aplicación.

Una vez terminada la descarga, saldrá un mensaje en el celular: *“Bienvenido a Forest Watcher”*. Se debe presionar para continuar y aparecerá el menú principal con cuatro títulos: Área, Informes, Rutas y Ajustes.



- El **área** sirve para marcar o seleccionar el área de interés que se quiere monitorear.
- **Informes**, son informes generados por la validación en campo de los monitores. Ya sean estos informes personalizados, importados o borradores que son guardados en el sistema.
- **Rutas**, sirve para crear una ruta para llegar a las alertas de deforestación e incendios en el área de interés que se está monitoreando.
- **Ajustes**, es donde se puede hacer varios ajustes para la obtención de datos.

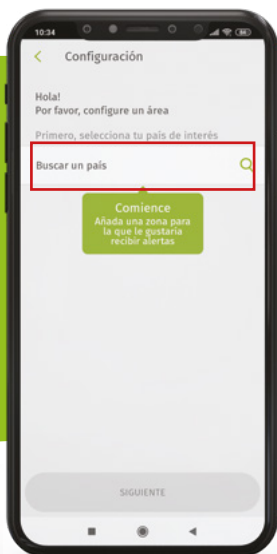
¿CÓMO CREAR UN ÁREA DE INTERÉS PARA MONITOREAR LAS ALERTAS DE DEFORESTACIÓN E INCENDIOS?



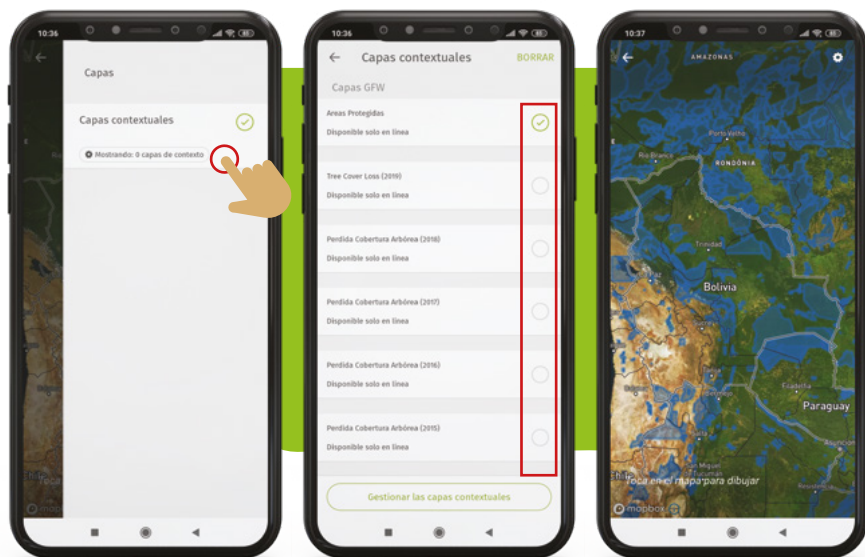
PASO 5. Para crear un área de interés, presione área.



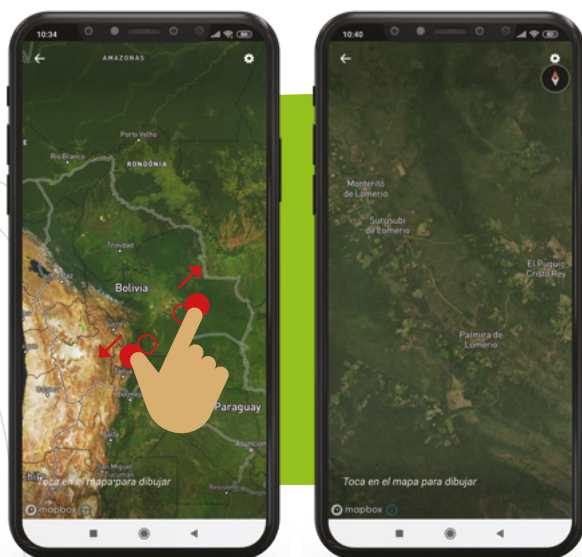
PASO 6. Seleccione el símbolo +, seleccione el país de su interés (en este caso BOLIVIA), presione siguiente.



PASO 7. Una vez estés en el mapa de interés, en la parte superior encontrarás un ícono de un engranaje. Haz clic en ese ícono.



Aparecerán capas contextuales. Selecciona para visibilizar el contenido y selecciona *“mostrar capas de contenidos”* y escoja el de su interés. También puede gestionar otras capas contextuales de acuerdo a lo que necesite.

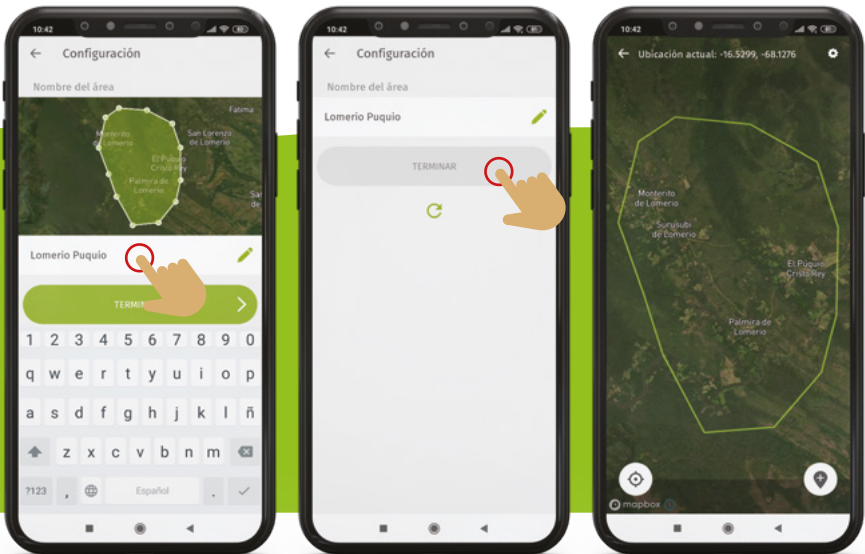


PASO 8. Para ubicar el área de interés dentro del mapa, haz zoom dentro del espacio que quieres monitorear. Para esto, con dos dedos, puedes agrandar o disminuir el tamaño del mapa hasta ubicar el área de interés.

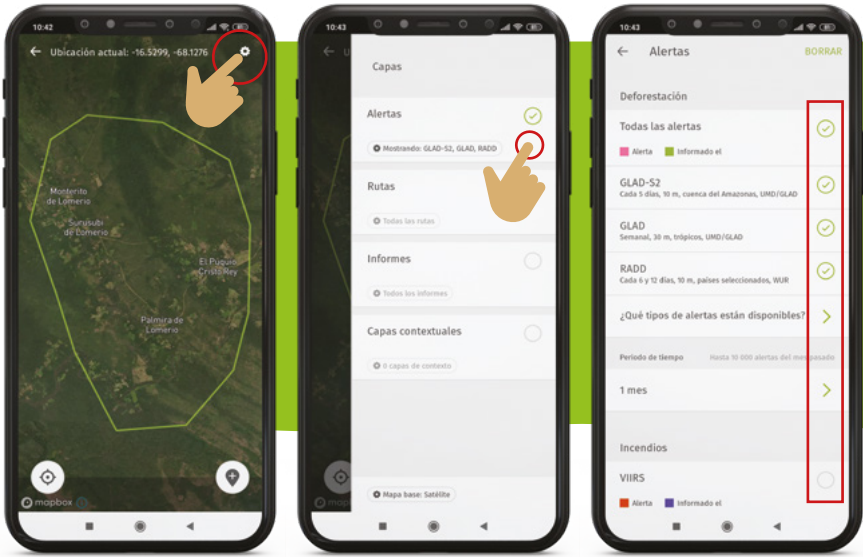


PASO 9. Una vez ubicada el área de interés dentro del mapa, puede dibujar el espacio que quiere monitorear. Lee la parte inferior del mapa que dice: *“Toca en el mapa para dibujar”* y empieza a dibujar el área. Una vez hayas terminado de dibujar presiona siguiente y siguiente.

Si te equivocaste al dibujar, presiona la flecha con un punto blanco y volverá para atrás y podrás empezar de nuevo.



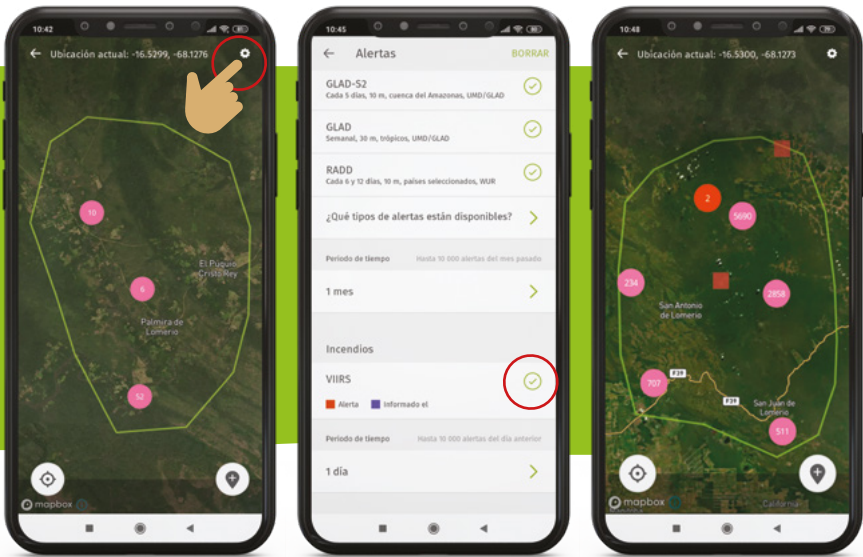
PASO 10. Dar nombre al área de interés y presiona siguiente. Aparecerá en el área con el nombre asignado a monitorear, luego presiona en el *nombre* y saldrá el área seleccionada.



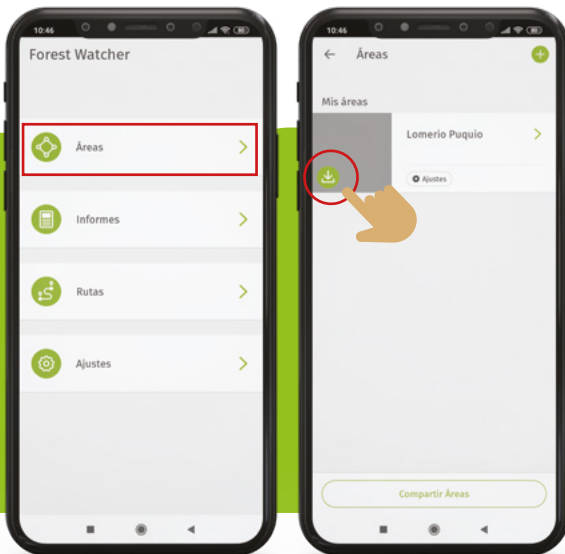
PASO 11. Para mostrar las alertas de deforestación e incendios, presione el ícono del engranaje que se encuentra en la parte superior. Seleccione las alertas de su interés (deforestación e incendios).



PASO 12. Los puntos rosas son las alertas de deforestación. Para ver con más detalle, ponga los dos dedos en la pantalla para agrandar y minimizar.

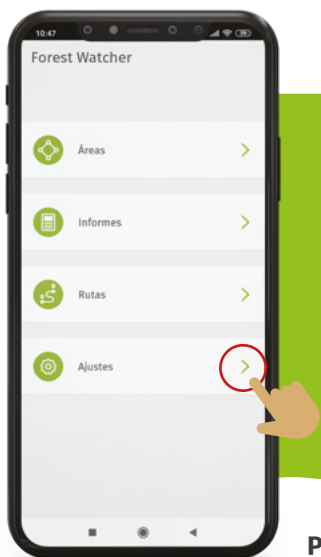


PASO 13. Para mostrar las alertas de incendios, presione nuevamente el ícono del engranaje, seleccione las alertas de deforestación e incendios y presione alertas. En el área se mostrarán puntos rosas indicando alertas de deforestación y con puntos rojos las de incendios.



PASO 14. Para trabajar sin internet debe bajar las capas contextuales, ingresar a áreas y presionar el ícono de la flecha de color verde y bajar el área de su interés (Lomerío, Puquío).

¿COMO REALIZAR LOS AJUSTES EN MI MOVIL?



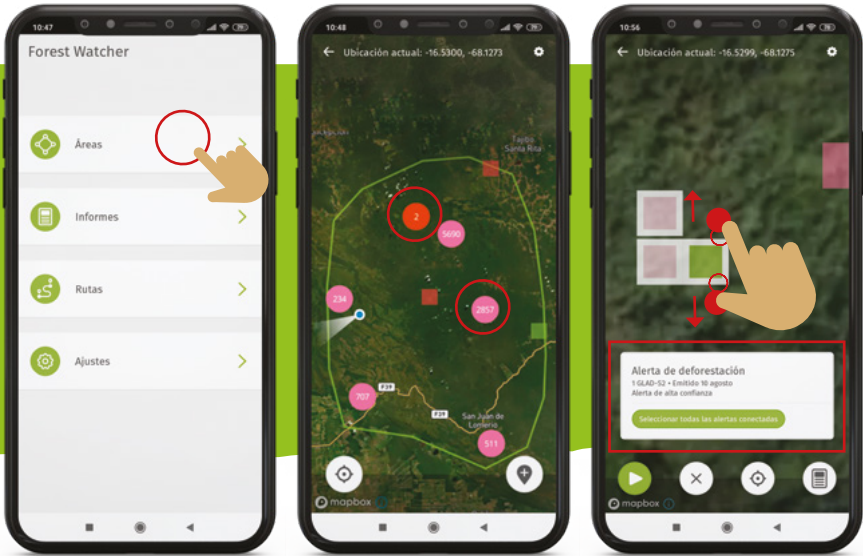
PASO 15. Presionar en *Ajustes* y *Siguientes*.

En los pasos siguientes, puedes cambiar los formatos de coordenadas, los mapas bases, capas contextuales, compartir todos los datos de la aplicación y puedes ver acerca de la aplicación.

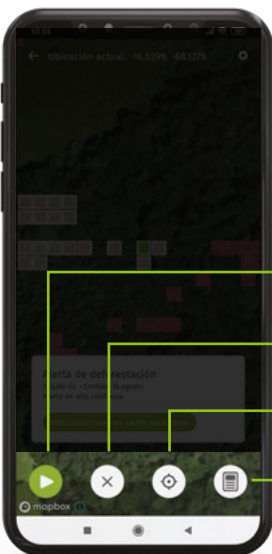


Para volver al inicio presioné flecha Ajustes.

¿CÓMO REALIZAR LOS INFORMES DE DEFORESTACIÓN E INCENDIOS?



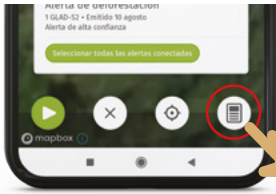
PASO 16. Presione *área*, seleccione el área creada de su interés. Verá el polígono creado con las alertas de deforestación (color rosado y amarillo) e incendio (color rojo). Deslizamos los dedos para hacer un acercamiento para ver más detalles y selecciona uno de ellos para realizar el reporte.



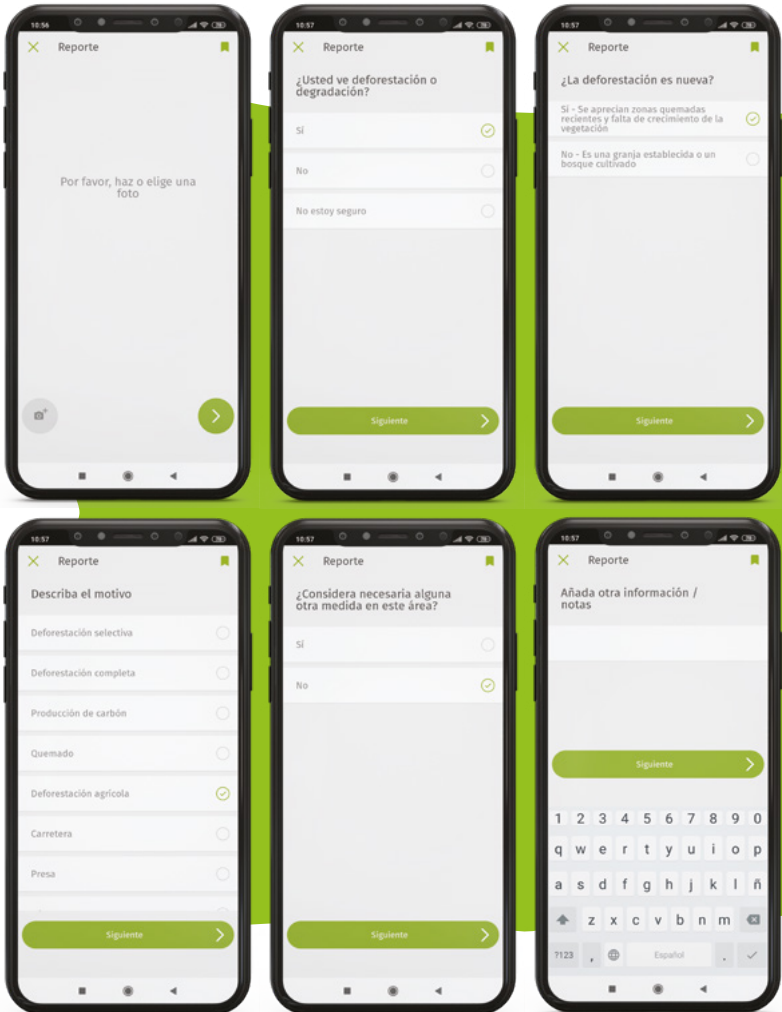
PASO 16a. En la parte inferior de la aplicación, aparecen cuatro círculos.

- El color verde sirve para guardar las rutas
- La X sirve para deshabilitar los cuadros
- El círculo con ubicación marca la ubicación actual
- El círculo blanco con el ícono de cuaderno sirve para realizar el informe.

PASOS PAR EL INFORME DE DEFORESTACIÓN E INCENDIOS



PASO 17. Para realizar el informe, presione el ícono del cuaderno, siga los pasos y responda las preguntas o seleccione entre las opciones de respuesta.



PASO 17.a. Presione el ícono de la cámara y capture una foto del área que está inspeccionando o verificando, y presione siguiente. Seleccione una de las respuestas de cada pregunta según lo observado en el campo. Presione siguiente, hasta completar las preguntas

PASO 17.b. Al completar todas las respuestas, aparece el resumen del reporte o informe.
En esta parte puede verificar o editar las respuestas de cada pregunta.



Si quiere borrar el informe o reporte, presione *borrar* o si quiere guardar el reporte presione *enviar*.

Puede compartir los informes creados con otros usuarios.

Presione en la flecha *informes* para volver a la página principal.





WWW.IBIBOLIVIA.ORG.BO



¡MÁS VALOR A LOS BOSQUES!



Bélgica
socio para el desarrollo